



TECHNIMOUNT
EMS®



BRACKET PRO SERIE® 60 - FL

SYSTÈME DE FIXATION POUR LE TRANSPORT AÉRIEN
DU VENTILATEUR HAMILTON - T1®

SÉCURITÉ ET FLEXIBILITÉ LÀ OÙ CELA COMPTE LE PLUS

La Bracket Pro Serie 60 - FL est une solution de montage de pointe conçue pour le ventilateur Hamilton - T1 lors du transport EMS et de soins critiques.

Conçu avec un micro-disque anti-rotation et un standard bottom disc, ce support permet une installation rapide et facile dans différentes configurations de montage, que ce soit en vol ou au sol, facilitant ainsi un continuum de soins fluide.

Testé conformément aux normes les plus élevées de l'industrie de l'aviation, cette solution de navigabilité se présente comme un phare de fiabilité et de commodité pour le personnel médical.

Chez Technimount EMS, nous comprenons que les équipes de services médicaux d'urgence et de transport de soins critiques ont besoin de solutions sur lesquelles elles peuvent compter. Nous concevons et développons des systèmes de montage de qualité, sécuritaires et flexibles, vous permettant de vous concentrer sur ce qui compte le plus - les soins aux patients.»

BRACKET PRO SERIE® 60 - FL

CONFIGURATIONS POTENTIELLES

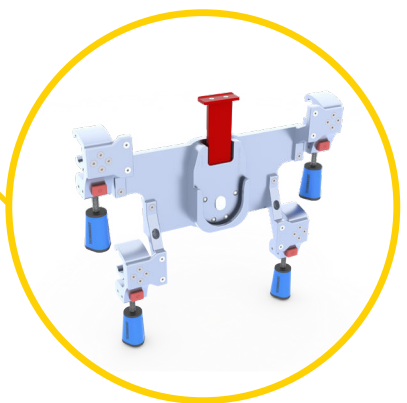
Standard Surface
Base



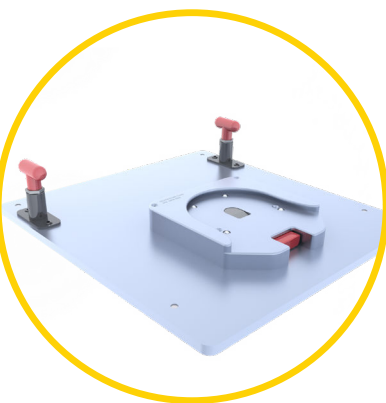
Safety Arm System



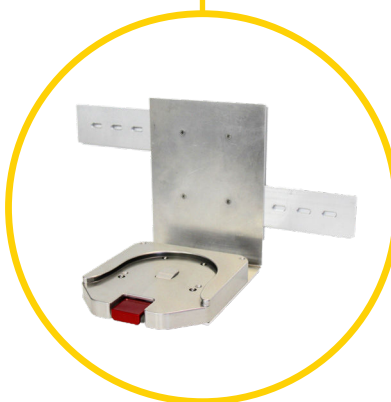
Safety MD
Transporter



Wall Mount Pro - RL



Floor Mount System



Wall Mount Pro

Note: Le produit peut différer des images présentées.

SPÉCIFICATIONS TECHNIQUES

Nom du produit	Bracket Pro Serie® 60 - FL
Description	Système de montage conçu pour sécuriser le ventilateur Hamilton-T1® lors du transport aérien ou terrestre en service médical d'urgence et en soins critiques
Numéro du produit	700-21-HM2D-FL
Caractéristiques	<ul style="list-style-type: none">- Verrous rotatifs pour une installation et un retrait faciles du ventilateur- Disques inférieur et arrière pour différentes configurations de montage- Pieds
Environnement opérationnel	EMS/CCT (Air et Terre)
Conformité	<ul style="list-style-type: none">- Testé en conformité avec 14 CFR 23.561 & 25.561 & 27.561 & 29.561 (pour plus de détails, contacter les affaires réglementaires à l'adresse customerservice@technimount.com)- Testé conformément à la SAE J3043 et AMD-028
Système de fixation compatible	<ul style="list-style-type: none">- Standard Surface Base- Safety Arm System™- Wall Mount Systems- Wall Mount Pro - RL- Safety MD-Transporter®- Micro Base- Floor Mount System
Dimensions (L x P x H)	11.5 po. X 10.6 po. X 11.8 po. (29.21 cm X 26.92 cm X 29.97 cm)
Poids	700-21-HM2D-FL: 5.97 lb (2.71 kg)
Composition	<ul style="list-style-type: none">- Support : aluminium 6061-T6 avec finition anodisée bleue- Micro-disque anti-rotation : aluminium 6061-T6 avec finition anodisée argent- Standard bottom disc: aluminium 6061-T6 avec inserts en acier inoxydable 304 et coussinets en PEEK- Pieds: acétale
Charge maximale d'utilisation (CMU)	16,5 lb (7,48 kg)
Température d'opération	- 31° F à 113° F (- 35° C à 45° C)
Installation	Le ventilateur est retenu dans le système de montage par deux (2) loquets rotatifs. Le support est installé dans la Standard Surface Base et/ou la Micro Base et fixé par un mécanisme de sécurité avec bouton de déclenchement rapide.

* Les noms des fabricants de produits et d'équipements médicaux sont des marques commerciales™ ou des marques déposées® de leurs détenteurs respectifs. Technimount n'a pas de relation commerciale avec ces fabricants d'équipements médicaux.

VOTRE SÉCURITÉ EST NOTRE PRIORITÉ

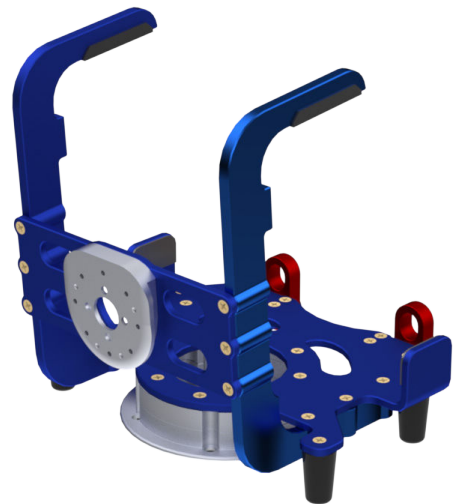


CARACTÉRISTIQUES

- ✓ Le disque inférieur standard et le micro disque anti-rotation optionnel, offrent un accès à différentes configurations de montage sur des surfaces, civières et supports muraux.
- ✓ Un mécanisme de verrous rotatifs garantissant une fixation sécurisée et stable du ventilateur pour un transport sécuritaire.
- ✓ La conception du support respecte l'intégrité et la fonctionnalité du Hamilton - T1.
- ✓ Installation et retrait faciles pour un déploiement rapide en cas d'urgence.
- ✓ Une solution conçue pour les environnements aériens et terrestres, offrant une option polyvalente pour différents modes de transport.
- ✓ Testé conformément aux normes de sécurité les plus strictes de l'industrie pour le transport aérien et terrestre des appareils médicaux.

AVANTAGES

- + S'adapte aux différents besoins des patients et aux contraintes d'espace dans le véhicule de transport.
- + Facilite l'installation et améliore la stabilité et la sécurité en prévenant les mouvements ou détachements non intentionnels de l'appareil.
- + Offre un accès complet aux connecteurs et aux tubulures du ventilateur en tout temps, contribuant à maintenir des connexions essentielles au patient.
- + Assure un montage sécurisé du ventilateur tout en répondant au besoin de portabilité, offrant ainsi une tranquillité d'esprit au personnel.
- + Permet un continuum de soins fluide, facilitant une transition en douceur du transport aérien au transport terrestre.
- + Confère aux professionnels de la santé une confiance en la performance de la solution de montage lors du transport des patients.



**SÉCURITÉ ET FLEXIBILITÉ LÀ
OÙ CELA COMPTE LE PLUS.**