



TECHNIMOUNT
EMS®



BRACKET PRO SERIE® 100

SYSTÈME DE FIXATION POUR LE VENTILATEUR CROSSVENT™

SÉCURITÉ ET FLEXIBILITÉ LÀ OÙ C'EST IMPORTANT

Le Bracket Pro Serie® 100 est conçu pour offrir un accès rapide et facile au ventilateur Crossvent. Son design léger et robuste permet de sécuriser l'appareil médical lors des transports de services médicaux d'urgence et de soins critiques.

Le Bracket Pro Serie® 100 se conforme aux normes de sécurité les plus élevées de l'industrie pour le transport d'équipements médicaux, SAE J3043.



Hôpitaux



Ambulances



Civière



Militaire



Aérien

Chez Technimount EMS, nous comprenons que les équipes de transport d'urgence et de soins critiques ont besoin de solutions sur lesquelles ils peuvent compter. Nous concevons et développons des systèmes de fixation de qualité, sécuritaires et flexibles, qui vous permettent de vous concentrer sur ce qui compte le plus - les soins aux patients.

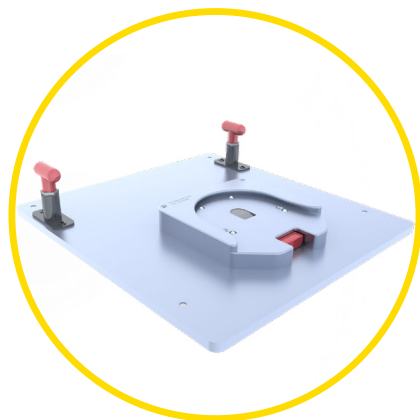
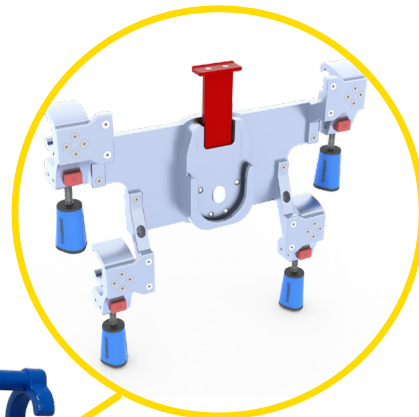
BRACKET PRO SERIE® 100

CONFIGURATIONS POTENTIELLES

Safety MD-Transporter



Système de fixation mural - Rail



Système de fixation
au sol - Ambulance
aérienne

Standard
Surface Base



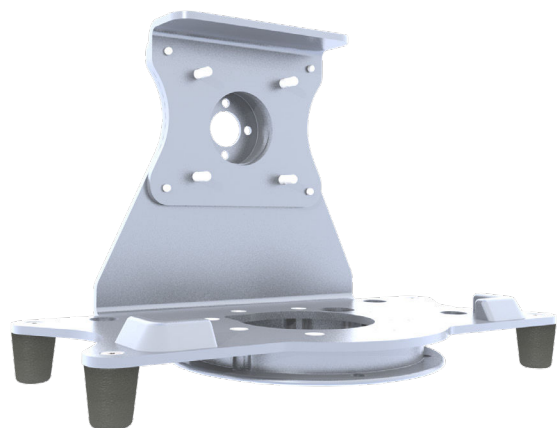
Safety Arm System

SPÉCIFICATIONS TECHNIQUES

Nom du produit	Bracket Pro Serie® 100
Description du produit	Système de fixation pour sécuriser le ventilateur Crossvent™ sur les surfaces, lits portatifs/civière, murs et sols dans les véhicules d'urgence
Compatibilité de l'appareil médical*	Ventilateur Crossvent™ de Bio-Med Devices
Environnement opérationnel	Services médicaux d'urgence (Terrestre & Aérien) - Hôpital/Clinique, Militaire
Matériel de la section du produit	<ul style="list-style-type: none">• Structure principale: Aluminum 6061-T6• Micro disque antirotation: Aluminum 6061-T6• Disque inférieur standard: Aluminum 6061-T6
Fini du produit	<ul style="list-style-type: none">• Structure principale: Fini anodisé argent• Anti-Rotation Micro Disc: Fini anodisé argent• Disque inférieur standard: Fini anodisé argent
Conformité environnementale	Conforme à RoHS 3
Température d'utilisation	- 35° C à 45° C
Certification	Conçu pour se conformer à: <ul style="list-style-type: none">• SAE J3043 (26 G)• FAA-FAR-DOT 27.561 & DOT 27.562 (Aérien)
Installation	Appareil maintenu sur l'assemblage principal avec une plaque arrière
Option de fixation	2 disques de verrouillage - Disque inférieur standard - Micro disque antirotation
Compatibilité	Compatible avec les produits de Technimount <ul style="list-style-type: none">• Standard Surface Base• Safety Arm System pour les lits portatifs Stryker (PowerPro - XT et Mx-Pro)• Safety MD-Transporter• Plateforme de fixation au sol (Aérien)• Système de fixation murale
Caractéristiques	<ul style="list-style-type: none">• Solution de fixation robuste pour le transport en services médicaux d'urgence, soins critiques et soins avancés• Accès à tous les connecteurs et accessoires
Dimensions (LxPxH)	12.5 po. X 7.33 po. X 8.27 po. (31.75 cm X 18.62 cm X 21.1 cm)
Poids	3.78 lb (1.71 kg)
Code de produit	<ul style="list-style-type: none">• 1200-10-CV - Bracket Pro Serie 100• 100-10-UN - Standard Surface Base
Autres modèles et options de configuration	Contactez Technimount EMS pour plus d'informations ou pour d'autres options à customerservice@technimount.com

*Les noms des fabricants de produits et d'équipements médicaux sont des marques commerciales™ ou des marques déposées® de leurs détenteurs respectifs. Technimount n'a pas de relation commerciale avec ces fabricants d'équipements médicaux.

VOTRE SÉCURITÉ EST NOTRE PRIORITÉ



CARACTÉRISTIQUES

- ✓ Conçu pour le ventilateur Crossvent de Bio-Med Devices
- ✓ Le disque inférieur standard permet une rotation 360° lorsqu'il est installé sur le Standard Surface Base
- ✓ Micro disque antirotation pour support vertical sur différents systèmes de bras et fixations murales
- ✓ Design léger et robuste
- ✓ Aluminium haute résistance avec fini anodisé argent
- ✓ Conçu pour se conformer à la norme SAE J3043
- ✓ Compatible avec tous les produits de Technimount

AVANTAGES

- + Multiples configurations sur lit portatif/civière, mur, sol/surface pour les services médicaux d'urgence ou les transports en soins critiques
- + Accès à l'appareil médical sous tous les angles (rotation à 360° sur le Standard Surface Base de Technimount)
- + Installation et retrait rapides du support des systèmes de fixation de Technimount
- + Design léger et robuste
- + Systèmes de fixation conçus pour se conformer aux normes et réglementations les plus élevées de l'industrie
- + Réduit les risques de dommages à l'équipement et assure la sécurité des patients et de l'équipage lors des transports en services médicaux d'urgence et en soins critiques



SÉCURITÉ ET FLEXIBILITÉ LÀ OÙ C'EST IMPORTANT

technimount.com



Bracket Pro Serie, Technimount EMS sont des marques de commerce de Technologies CGC Inc. Crossvent est une marque déposée de Bio-Med Devices.

© 2024 Gestion Technimount S.A.M.U. Inc. - Tous droits réservés - Imprimé au Canada

BP100 TS 202107-01