



TECHNIMOUNT

SYSTEM™



BRACKET PRO SERIE® 25 FLEX

SYSTÈME DE FIXATION POUR LE ZOLL® X SERIES® MONITEUR/DÉFIBRILLATEUR

SÉCURITÉ ET FLEXIBILITÉ LÀ OÙ C'EST IMPORTANT

Le Bracket Pro Serie® 25 Flex est conçu pour une utilisation intensive dans des environnements difficiles. Il offre un accès rapide et facile au moniteur / défibrillateur ZOLL® X Series®.

Le Bracket Pro Serie® 25 Flex répond aux normes de sécurité les plus élevées de l'industrie pour le transport des dispositifs médicaux, SAE J3043.



Hôpital



Ambulance



Civière



Militaire



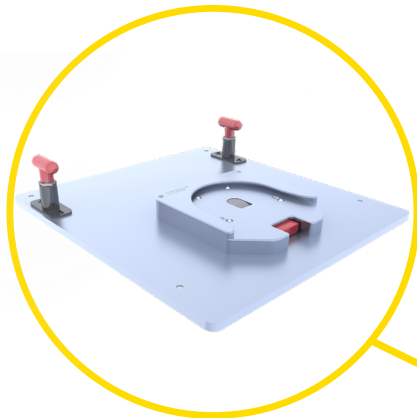
Avion

Chez Technimount, nous comprenons que nos clients ont besoin de solutions sur lesquelles ils peuvent compter. Grâce à nos partenariats, nous concevons et développons des systèmes de fixation de qualité, sécuritaire et flexible, qui vous permettent de vous concentrer sur ce qui compte le plus - les soins aux patients.

BRACKET PRO SERIE® 25 FLEX

APPLICATIONS POSSIBLES

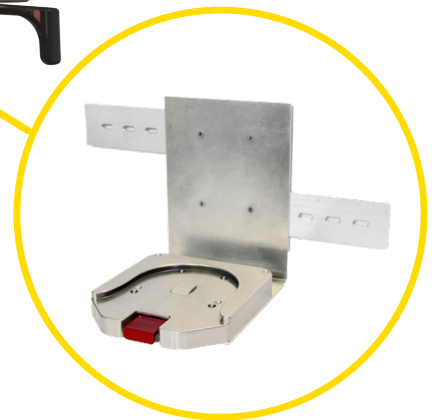
Floor Mount
Ambulance Aérienne



Technimount Stretcher
Safety Arm System



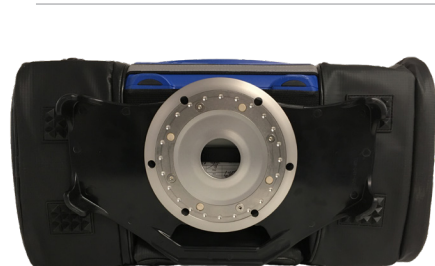
Technimount Universal
Standard Base



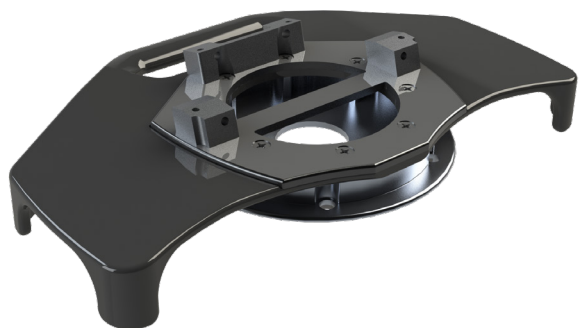
Wall Mount Systems
(Ambulances en Amérique du Nord)

SPECIFICATIONS TECHNIQUES

Nom de produit	Bracket Pro Serie® 25 Flex
Compatibilité avec le dispositif médical	ZOLL® X Series® Moniteur/Défibrillateur
Environnement d'utilisation	EMS - Clinique - Militaire - Hôpital
Matériaux de fabrication	Support - plastique ABS stabilisé aux UV Plaque supérieure - aluminium haute densité avec finition anodisée noire Disque inférieur - Aluminium avec insert en acier inoxydable et coussinets Peek
Température d'utilisation	- 35° C @ 45° C (conduction directe)
Résistance à l'impact - sol - É.U	SAE J3043 (30 G) Plus 10% Safety Factor (en processus)
Résistance à l'impact - vol	Conçu pour se conformer à FAA - FAR -DOT 27.561 & DOT 27.562 jusqu'à 20G
Système de retenue du dispositif médical	Le dispositif est retenu sur l'assemblage principal avec 3 blocs: 1 bloc latéral et 2 blocs installés sur les côtés du dispositif médical
Système de retenue	1 Standard Bottom Disc
Compatibilité avec les systèmes destinés au transport	Compatibilité avec Technimount: <ul style="list-style-type: none">• Standard Surface Base• Stretcher Safety Arm System pour les civières Stryker (PowerPro - XT et Mx-Pro)• Floor Mount Platform (vol)• Wall Mount System (Standard Base System)
Caractéristiques	<ul style="list-style-type: none">• Solution de montage robuste pour les transports des services préhospitaliers d'urgence / soins critiques ou avancés• Accès à tous les connecteurs et accessoires• Compatibilité vol et sol• Plusieurs options de configuration pour le transport
Dimensions physiques globales	Largeur 13.2 po., Hauteur 1.63 po., Largeur 8.0 po.
Poids	Support seulement- 1.9 lbs Support avec le dispositif médicale - 13.6 lbs
Numéro de pièce	Bracket seulement - 100-13-XZ-FX



VOTRE SÉCURITÉ EST NOTRE PRIORITÉ

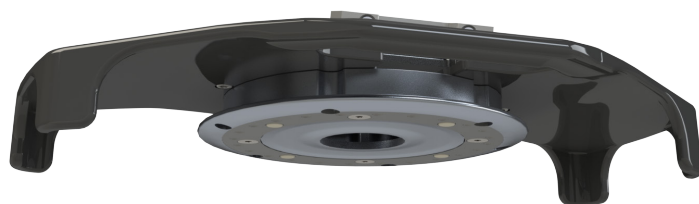


CARACTÉRISTIQUES

- ✓ Fabriqué en aluminium haute densité et en plastique ABS robuste et stabilisé aux UV
- ✓ Résistant aux liquides biologiques et aux désinfectants de type quaternaire
- ✓ Le disque inférieur standard universel permet une installation sur les systèmes Standard Surface Base de Technimount
- ✓ Conçu avec une courbe positive pour que le support soit au même niveau que le poids du dispositif médical afin de protéger le disque inférieur standard
- ✓ Les pattes moulées éliminent le besoin de remplacement et protègent le support et le dispositif médical lorsqu'ils sont placés au sol

AVANTAGES

- + Le support extrêmement durable et résistant à l'abrasion est conçu pour les environnements difficiles des services préhospitaliers d'urgence
- + L'ensemble du support et du dispositif médical reste léger et flexible
- + Installation et démontage rapide du support sur les systèmes de montage de Technimount
- + Accès au dispositif médical sous tous les angles et rotation à 360° sur le Standard Surface Base
- + Système de montage certifié qui répond aux normes et réglementations les plus élevées de l'industrie pour le transport sécurisé des dispositifs médicaux, SAE J3043
- + Réduit les risques d'endommagement des dispositifs et assure la sécurité des patients et du personnel durant le transport pour les services préhospitaliers d'urgence / soins critiques



SÉCURITÉ ET FLEXIBILITÉ LÀ OÙ C'EST IMPORTANT

technimount.com

