



TECHNIMOUNT
EMS™



BRACKET PRO SERIE® 25 FLEX

SYSTÈME DE FIXATION POUR LE ZOLL® X SERIES® MONITEUR/DÉFIBRILLATEUR

SÉCURITÉ ET FLEXIBILITÉ LÀ OÙ C'EST IMPORTANT

Le Bracket Pro Serie® 25 Flex est conçu pour une utilisation intensive dans des environnements difficiles. Il offre un accès rapide et facile au moniteur / défibrillateur ZOLL® X Series®.

Le Bracket Pro Serie® 25 Flex répond aux normes de sécurité les plus élevées de l'industrie pour le transport des dispositifs médicaux, SAE J3043.



Hôpital



Ambulance



Civière



Militaire



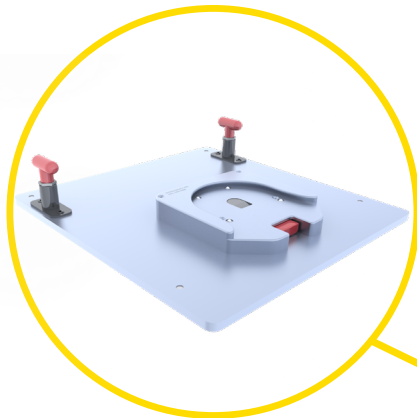
Avion

Chez Technimount EMS, nous comprenons que les équipes de transport d'urgence et de soins intensifs ont besoin de solutions sur lesquelles ils peuvent compter. Nous concevons et développons des systèmes de fixation de qualité, sécuritaires et flexibles, qui vous permettent de vous concentrer sur ce qui compte le plus - les soins aux patients.

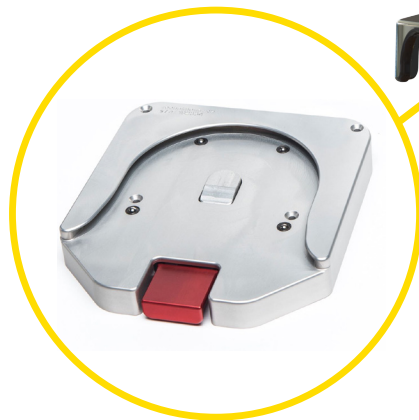
BRACKET PRO SERIE® 25 FLEX

APPLICATIONS POSSIBLES

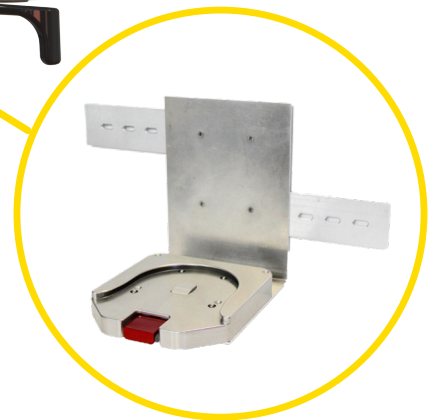
Floor Mount
Ambulance Aérienne



Safety Arm System



Base Standard



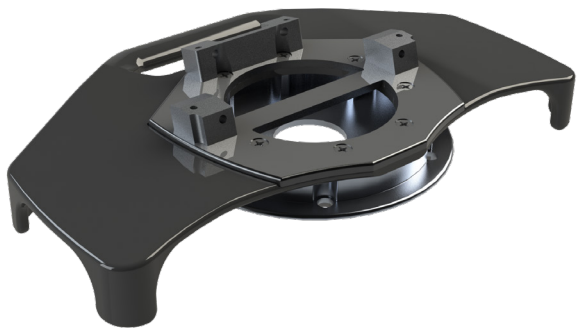
Wall Mount Systems

SPECIFICATIONS TECHNIQUES

Nom de produit	Bracket Pro Serie® 25 Flex
Description du Produit	Système de montage de support pour sécuriser le ZOLL® X Series® dans les véhicules d'urgence
Compatibilité avec le dispositif médical*	ZOLL® X Series® Moniteur/Défibrillateur
Environnement d'utilisation	EMS/CCT (Terre & vol) – Hôpital/Clinique, Militaire
Matériaux du produit	<ul style="list-style-type: none">• Assemblage principal: plastique ABS stabilisé aux UV• Plaque supérieure: Aluminum 6061-T6• Disque inférieur: Aluminium 6061-T6 avec insert en acier inoxydable
Finition du produit	<ul style="list-style-type: none">• Plaque supérieure: fini anodisé noir• Disque inférieur: fini anodisé argent
Conformité environnementale	Conformer à RoHS3
Température d'utilisation	- 35° C à 45° C
Certification	Conçu pour se conformer à: <ul style="list-style-type: none">• SAE J3043 (26 G)• FAA-FAR-DOT 27.561 & DOT 27.562 (vol)
Installation	Le dispositif est retenu sur l'assemblage principal avec 3 blocs: 1 bloc latéral et 2 blocs installés sur les côtés du dispositif médical
Option de fixation	Disque inférieur universel
Systèmes de fixation possibles	<ul style="list-style-type: none">• Base standard• Safety Arm System pour les civières Stryker™ (PowerPro – XT et Mx-Pro)• Floor Mount (vol)• Wall Mount Systems
Caractéristiques	<ul style="list-style-type: none">• Solution de montage robuste pour les transports des services préhospitaliers d'urgence / soins critiques ou avancés• Accès à tous les connecteurs et accessoires• Compatibilité vol et sol• Plusieurs options de configuration pour le transport
Dimensions physiques globales	Largeur 13.2 in, Profondeur 8.0 in, Hauteur 1.63 in
Poids	1.9 lb
Codes de produits	<ul style="list-style-type: none">• 100-13-XZ-FX - Bracket Pro Serie® 25 Flex• 100-20-UN - Base standard
Autres modèles et options de configuration	Communiquer avec Technimount EMS pour plus d'information ou pour d'autres options à customerservice@technimount.com

* Les noms de produits et de fabricants d'équipements médicaux sont des marques commerciales™ ou des marques déposées® de leurs détenteurs respectifs. Technimount n'a pas de relation commerciale avec ces fabricants d'équipements médicaux.

VOTRE SÉCURITÉ EST NOTRE PRIORITÉ

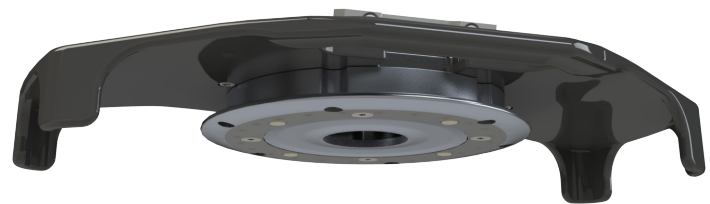


CARACTÉRISTIQUES

- ✓ Fabriqué en aluminium haute densité et en plastique ABS robuste et stabilisé aux UV
- ✓ Résistant aux liquides biologiques et aux désinfectants de type quaternaire
- ✓ Le disque inférieur standard universel permet une installation sur les systèmes Base Standard de Technimount
- ✓ Conçu avec une courbe positive pour que le support soit au même niveau que le poids du dispositif médical afin de protéger le disque inférieur standard
- ✓ Les pattes moulées éliminent le besoin de remplacement et protègent le support et le dispositif médical lorsqu'ils sont placés au sol

AVANTAGES

- + Le support extrêmement durable et résistant à l'abrasion est conçu pour les environnements difficiles des services préhospitaliers d'urgence
- + L'ensemble du support et du dispositif médical reste léger et flexible
- + Installation et démontage rapide du support sur les systèmes de montage de Technimount
- + Accès au dispositif médical sous tous les angles et rotation à 360° sur le Base Standard
- + Système de montage certifié qui répond aux normes et réglementations les plus élevées de l'industrie pour le transport sécurisé des dispositifs médicaux, SAE J3043
- + Réduit les risques d'endommagement des dispositifs et assure la sécurité des patients et du personnel durant le transport pour les services préhospitaliers d'urgence / soins critiques



SÉCURITÉ ET FLEXIBILITÉ LÀ OÙ C'EST IMPORTANT

technimount.com

