



TECHNIMOUNT
EMS™



BRACKET PRO SERIE® 160

SUPPORT POUR L'APPAREIL DE RÉANIMATION DU
NOUVEAU-NÉ NEOPUFF™ DE FISHER & PAYKEL HEALTHCARE®

SÉCURITÉ ET FLEXIBILITÉ LÀ OÙ C'EST IMPORTANT

Le support Bracket Pro Serie® 160 est recommandé pour le transport sécuritaire de l'appareil de réanimation du nouveau-né Neopuff® de Fisher & Paykel Healthcare® lors de transferts inter hospitaliers dans le cadre de soins critiques néonataux.

Le Bracket Pro Serie® 160 est conçu pour se conformer aux normes de sécurité les plus élevées de l'industrie pour le transport des appareils médicaux, SAE J3043.



Hôpital



Ambulance



Civière

Chez Technimount EMS, nous comprenons que les équipes de transport d'urgence et de soins intensifs ont besoin de solutions sur lesquelles ils peuvent compter. Nous concevons et développons des systèmes de fixation de qualité, sécuritaires et flexibles, qui vous permettent de vous concentrer sur ce qui compte le plus - les soins aux patients.

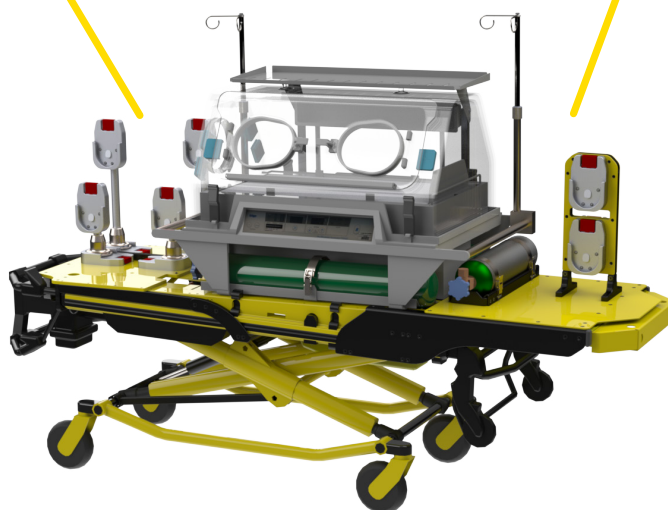
BRACKET PRO SERIE® 160

CONFIGURATIONS POSSIBLES

Systèmes de fixation et appareils médicaux sur le sommier de renfort de tête



Systèmes de fixation et appareils médicaux sur le sommier de renfort de pied



Système de transport Néonatal
Technimount

SPÉCIFICATIONS TECHNIQUES

Nom du produit	Bracket Pro Serie® 160
Description du produit	Support pour le transport de l'appareil Neopuff™ dans le cadre de soins critiques néonataux sur civière
Compatibilité avec appareil*	Appareil de réanimation du nouveau-né Neopuff™ de Fisher & Paykel Healthcare
Environnement d'utilisation	Services de transport d'urgences terrestres – Hôpitaux, Cliniques
Matériau du produit	<ul style="list-style-type: none">• Structure principale : Aluminium 6061-T6• Blocs de support latéraux : acétal• Micro disque anti-rotation : Aluminium 6061 -T6
Finition du produit	<ul style="list-style-type: none">• Structure principale : fini anodisé noir• Blocs de support latéraux : fini anodisé noir• Micro disque anti-rotation : fini anodisé argent
Conformité environnementale	Conforme à RoHS 3
Température d'utilisation	- 35° C à 45° C
Certification	Conçu pour se conformer à SAE J3043 (26 G)
Installation	Appareil retenu sur la structure principale à l'aide de blocs de support
Option de fixation	Micro disque anti-rotation (à l'arrière)
Systèmes de fixation possibles	Compatible avec les produits Technimount : <ul style="list-style-type: none">• Safety MD-Transporter (vertical)• Système de fixation murale• Micro base
Caractéristiques	<ul style="list-style-type: none">• Accès à tous les écrans, les connecteurs et accessoires de l'appareil médical• Coussins de caoutchouc intérieurs protégeant l'appareil médical• Micro disque anti-rotation utilisé sur différents systèmes de fixation murale ou verticale• Support en aluminium haute-densité
Dimensions hors-tout	Largeur 8.6 po, Profondeur 9.34 po, Hauteur 4.27 po
Poids	2.42 lb
Code de produit	1900-10-FPNP - Bracket Pro Serie® 160
Autres modèles et options de configuration	Communiquer avec Technimount EMS pour plus d'information ou pour d'autres options à customerservice@technimount.com

* Les noms de produits et de fabricants d'équipements médicaux sont des marques commerciales™ ou des marques déposées® de leurs détenteurs respectifs. Technimount n'a pas de relation commerciale avec ces fabricants d'équipements médicaux.

VOTRE SÉCURITÉ EST NOTRE PRIORITÉ

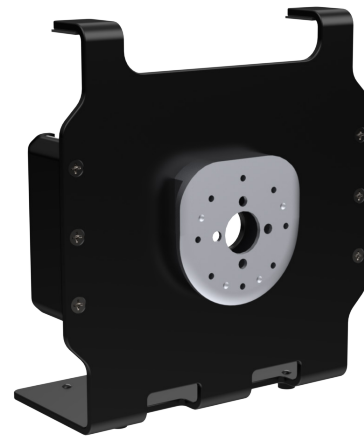


CARACTÉRISTIQUES

- ✓ Support conçu pour se conformer aux normes et réglementations les plus élevées de l'industrie pour le transport sécurisé des appareils médicaux, SAE J3043
- ✓ Micro disque anti-rotation permettant diverses configurations de fixation verticale sur la civière et les systèmes muraux
- ✓ Support respectant l'intégrité et les fonctionnalités de l'appareil médical
- ✓ Fabriqué en aluminium haute-densité anodisé
- ✓ Compatible avec le Safety MD-Transporter™ et les produits de Technimount EMS avec une micro base

AVANTAGES

- + Réduit les risques d'endommagement des appareils et assure la sécurité des patients et du personnel durant le transport
- + Permet une grande flexibilité pour l'accessibilité à l'appareil médical en tout temps
- + Conçu pour tenir en place sécuritairement les appareils médicaux pendant le transport des patients
- + Résistant aux liquides biologiques, sodium et aux désinfectants de type quaternaire
- + Accès à l'appareil médical sous tous les angles et rotation à 360°



SÉCURITÉ ET FLEXIBILITÉ LÀ OÙ C'EST IMPORTANT

[technimount.com](https://www.technimount.com)

