



TECHNIMOUNT
EMS™



BRACKET PRO SERIE® 71

SUPPORT POUR LE MONITEUR INTELLIVUE™ X3 DE PHILIPS

SÉCURITÉ ET FLEXIBILITÉ LÀ OÙ C'EST IMPORTANT

Le support Bracket Pro Serie® 71 est recommandé pour le transport sécuritaire du moniteur IntelliVue™ X3 et de la station d'accueil de Philips® lors de transferts interhospitaliers dans le cadre de soins critiques néonataux.

Le Bracket Pro Serie® 71 est conçu pour se conformer aux normes de sécurité les plus élevées de l'industrie pour le transport des appareils médicaux, SAE J3043.



Hôpital



Ambulance



Civière

Chez Technimount EMS, nous comprenons que les équipes de transport d'urgence et de soins intensifs ont besoin de solutions sur lesquelles ils peuvent compter. Nous concevons et développons des systèmes de fixation de qualité, sécuritaires et flexibles, qui vous permettent de vous concentrer sur ce qui compte le plus - les soins aux patients.

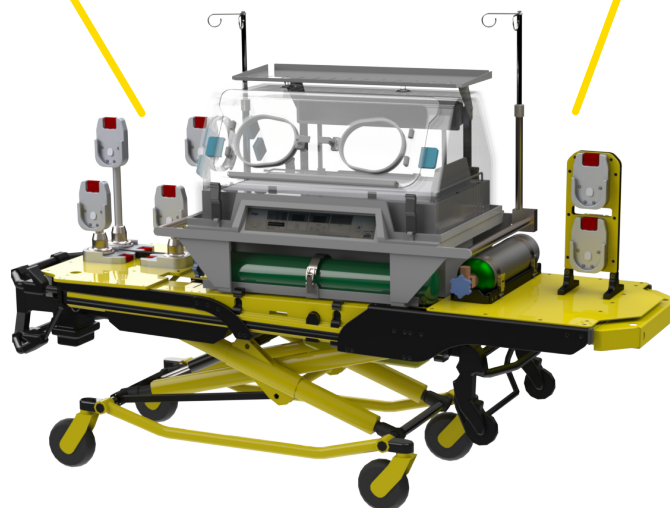
BRACKET PRO SERIE® 71

CONFIGURATIONS POSSIBLES

Systèmes de fixation et appareils médicaux sur le sommier de renfort de tête



Systèmes de fixation et appareils médicaux sur le sommier de renfort de pied



Système de transport Néonatal
Technimount

SPÉCIFICATIONS TECHNIQUES

Nom du produit	Bracket Pro Serie® 71
Description du produit	Support pour le transport de l'appareil IntelliVue™ X3 et la station d'accueil dans le cadre de soins critiques néonataux sur civière
Compatibilité avec appareil*	Moniteur IntelliVue™ X3 de Philips®
Environnement d'utilisation	Services de transport d'urgences terrestres – Hôpitaux, Cliniques
Matériau du support	<ul style="list-style-type: none">• Structure principale : Aluminium 6061-T6• Micro disque anti-rotation : Aluminium 6061-T6• Poignée de transport : plastique Polyuréthane moulé
Finition du produit	<ul style="list-style-type: none">• Structure principale : fini anodisé noir• Micro disque anti-rotation : fini anodisé argent
Conformité environnementale	Conforme à RoHS 3
Température d'utilisation	- 35° C à 45° C
Certification	Conçu pour se conformer à SAE J3043 (26 G)
Installation	Appareil retenu sur la structure principale à l'aide d'un mécanisme de déclenchement rapide rouge
Option de fixation	Micro disque anti-rotation (en arrière)
Systèmes de fixation possibles	Compatible avec les produits Technimount : <ul style="list-style-type: none">• Safety MD-Transporter (vertical)• Système de fixation murale• Micro base
Caractéristiques	<ul style="list-style-type: none">• Accès à tous les écrans, les connecteurs et accessoires de l'appareil médical• Coussins de caoutchouc protégeant le support lorsque placé sur une surface• Poignée en plastique Polyuréthane pour faciliter le transport• Coussins de caoutchouc intérieurs du support pour protéger appareil médical• Mécanisme de déclenchement rapide rouge pour installation et retrait facile de l'appareil médical• Micro disque anti-rotation utilisé sur différents systèmes de fixation murale ou verticale• Support en aluminium haute densité
Dimensions physiques globales	Largeur 8.78 po, Profondeur 7.1 po, Hauteur 6.71 po
Poids	2.80 lb
Code de produit	330-10-PHX3 - Bracket Pro Serie® 71
Autres modèles et options de configuration	Communiquer avec Technimount EMS pour plus d'information ou pour d'autres options à customerservice@technimount.com

* Les noms de produits et de fabricants d'équipements médicaux sont des marques commerciales™ ou des marques déposées® de leurs détenteurs respectifs. Technimount n'a pas de relation commerciale avec ces fabricants d'équipements médicaux.

VOTRE SÉCURITÉ EST NOTRE PRIORITÉ

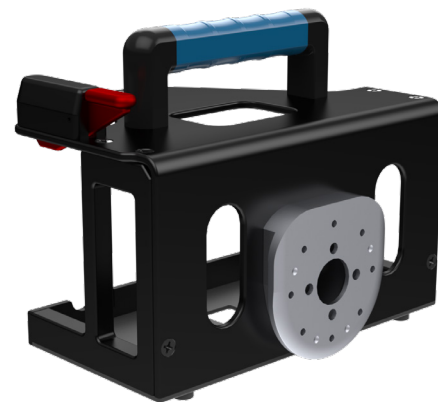


CARACTÉRISTIQUES

- ✓ Support conçu pour se conformer aux normes et réglementations les plus élevées de l'industrie pour le transport sécurisé des appareils médicaux, SAE J3043
- ✓ Micro disque anti-rotation permettant diverses configurations de fixation verticale sur la civière et les systèmes muraux
- ✓ Système de verrouillage et mécanisme de déclenchement rapide
- ✓ Fabriqué en aluminium haute-densité anodisé
- ✓ Compatible avec le Safety MD-Transporter™ et les produits de Technimount EMS avec une micro base

AVANTAGES

- + Réduit les risques d'endommagement des appareils et assure la sécurité des patients et du personnel durant le transport
- + Permet une plus grande flexibilité pour l'accessibilité à l'appareil médical en tout temps
- + Conçu pour tenir en place sécuritairement l'appareil médical et la station d'accueil pendant le transport des patients
- + Résistant aux liquides biologiques et aux désinfectants de type quaternaire
- + Accès à l'appareil médical sous tous les angles et rotation à 360°



SÉCURITÉ ET FLEXIBILITÉ LÀ OÙ C'EST IMPORTANT

technimount.com

