



TECHNIMOUNT
EMS™



BRACKET PRO SERIE® 25 FLEX

SYSTÈME DE FIXATION POUR LE
MONITEUR / DÉFIBRILLATEUR ZOLL® X SERIES®

SÉCURITÉ ET FLEXIBILITÉ LÀ OÙ C'EST IMPORTANT

Le support Bracket Pro Serie 25 Flex est conçu pour sécuriser le moniteur / défibrillateur ZOLL X Series durant le transport des services médicaux d'urgence. Il permet un accès rapide et facile à l'appareil médical.

Le Bracket Pro Serie 25 Flex est testé conformément à SAE J3043, les normes de sécurité les plus élevées pour le transport d'appareils médicaux.

Chez Technimount EMS, nous comprenons que les équipes de transport d'urgence et de soins critiques ont besoin de solutions sur lesquelles ils peuvent compter. Nous concevons et développons des systèmes de fixation de qualité, sécuritaires et flexibles, qui vous permettent de vous concentrer sur ce qui compte le plus – les soins aux patients.

BRACKET PRO SERIE® 25 FLEX

CONFIGURATIONS POSSIBLES

Standard Surface Base



Safety Arm System



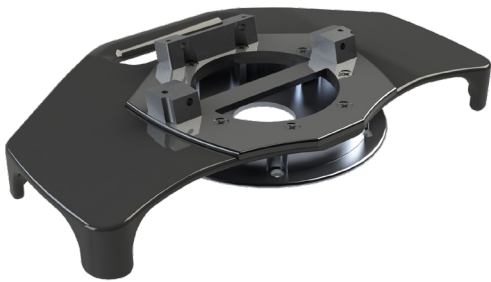
Wall Mount Pro

SPÉCIFICATIONS TECHNIQUES

Nom de produit	Bracket Pro Serie® 25 Flex
Description	Système de fixation pour sécuriser le ZOLL® X Series® dans les véhicules d'urgence
Numéro de pièce	<ul style="list-style-type: none">- 100-13-XZ-FX – Bracket Pro Serie® 25 Flex- 100-20-UN – Standard Surface Base
Caractéristiques	<ul style="list-style-type: none">- Solution de fixation robuste pour les transports des services préhospitaliers d'urgence / soins critiques ou avancés- Accès à tous les connecteurs et accessoires- Plusieurs options de configuration pour le transport
Environnement d'opération	<ul style="list-style-type: none">- Services médicaux d'urgence / transport de soins critiques (terrestre)- Hôpital / Clinique, Militaire
Conformité	Testé en conformité avec: <ul style="list-style-type: none">- SAE J3043
Système de fixation compatible	Compatible avec : <ul style="list-style-type: none">- Standard Surface Base- Safety Arm System pour les civières Stryker™ (PowerPro – XT et MX-PRO)- Wall Mount Pro- Autres systèmes de fixation disponibles
Dimensions (L X P X H)	13.2 po x 8.0 po x 1.63 po (33,53 cm x 20,32 cm x 4,14 cm)
Poids	1,9 lb (0,86 kg)
Composition	<ul style="list-style-type: none">- Assemblage principal : plastique ABS stabilisé aux UV- Plaque supérieure : aluminium 6061-T6, fini noir anodisé- Disque inférieur standard : aluminium 6061-T6 avec insert en acier inoxydable, fini argent anodisé
Température de fonctionnement	- 35° C à 45° C (- 31° F à 113° F)
Installation	L'appareil est retenu sur l'assemblage principal avec 3 blocs : 1 bloc arrière et 2 blocs installés sur les côtés de l'appareil médical
Options de modèle & configuration	<ul style="list-style-type: none">- Pour le transport aérien : Bracket Pro Serie 25® FLEX (100-14-XZ-FX-FL)- Contacter Technimount EMS pour plus d'informations ou pour d'autres options à customerservice@technimount.com.

* Les noms de produits et d'entreprises d'équipements médicaux sont des Marques Commerciales^{MC} ou des Marques Déposées^{MD} de leurs détenteurs respectifs. Technimount n'a pas de relation commerciale avec ces entreprises d'équipements médicaux.

VOTRE SÉCURITÉ EST NOTRE PRIORITÉ



CARACTÉRISTIQUES

- ✓ Disque inférieur standard pour installation sur la Standard Surface Base de Technimount.
- ✓ Profil courbé répartit uniformément les charges d'impact sur le support.
- ✓ Pieds moulés protègent le disque ainsi que l'appareil médical lorsque posés sur une surface plane.
- ✓ Fait en aluminium et plastique ABS haute résistance avec un fini noir anodisé.
- ✓ Testé en conformité avec SAE J3043, les normes de sécurité les plus élevées pour le transport des appareils médicaux.

AVANTAGES

- + Installation et retrait rapides du support et accès à l'appareil médical sous tous les angles (rotation à 360°).
- + L'ensemble du support et de l'appareil médical reste léger et flexible.
- + Réduit les risques d'endommagement du disque inférieur standard et de l'appareil médical.
- + Durable et résistant à l'abrasion, conçu pour une utilisation dans des conditions difficiles.
- + Réduit les risques d'endommagement de l'équipement et assure la sécurité des patients et du personnel durant le transport par le service médical d'urgence et de soins critiques.



SÉCURITÉ ET FLEXIBILITÉ LÀ OÙ C'EST IMPORTANT

[technimount.com](https://www.technimount.com)